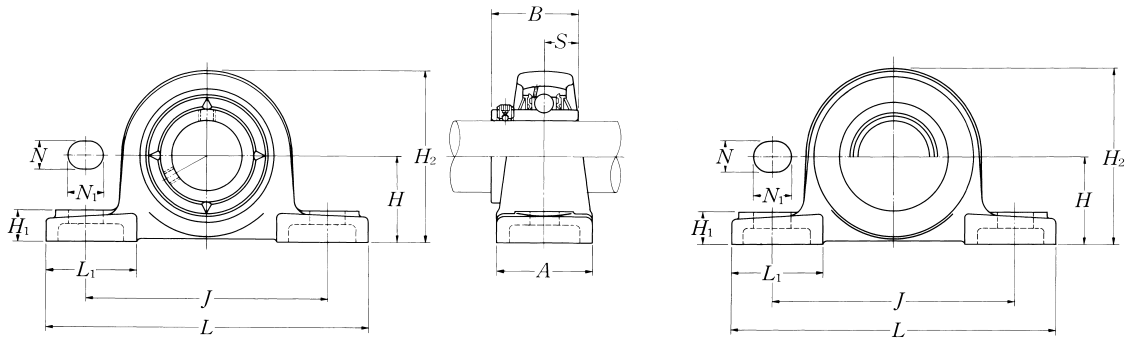


ピロー形ユニット

UCP形

円筒穴形，止ねじ式

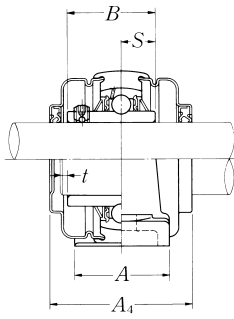


軸径 12～60mm

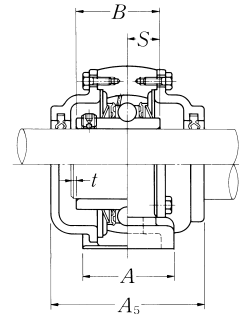
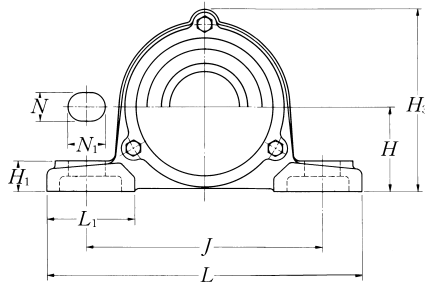
軸径 mm	ユニット① の呼び番号	寸 法 mm											取付け ボルト の呼び	軸 受		
		H	L	J	A	N	Ni	H1	H2	L1	B	S		呼び番号	基本動 定格荷重 kN C _r	基本静 定格荷重 kN C _{0r}
12	UCP201	30.2	127	95	38	13	16	14	62	42	31	12.7	M10	UC201D1	12.8	6.65
15	UCP202	30.2	127	95	38	13	16	14	62	42	31	12.7	M10	UC202D1	12.8	6.65
17	UCP203	30.2	127	95	38	13	16	14	62	42	31	12.7	M10	UC203D1	12.8	6.65
20	UCP204	33.3	127	95	38	13	16	14	65	42	31	12.7	M10	UC204D1	12.8	6.65
25	UCP205	36.5	140	105	38	13	16	15	71	42	34.1	14.3	M10	UC205D1	14.0	7.85
	UCPX05	44.4	159	119	51	17	20	18	85	50	38.1	15.9	M14	UCX05D1	19.5	11.3
	UCP305	45	175	132	45	17	20	15	85	54	38	15	M14	UC305D1	21.2	10.9
30	UCP206	42.9	165	121	48	17	20	17	83	54	38.1	15.9	M14	UC206D1	19.5	11.3
	UCPX06	47.6	175	127	57	17	20	20	93	54	42.9	17.5	M14	UCX06D1	25.7	15.3
	UCP306	50	180	140	50	17	20	18	95	54	43	17	M14	UC306D1	26.7	15.0
35	UCP207	47.6	167	127	48	17	20	18	93	54	42.9	17.5	M14	UC207D1	25.7	15.3
	UCPX07	54	203	144	57	17	20	21	105	60	49.2	19	M14	UCX07D1	29.1	17.8
	UCP307	56	210	160	56	17	25	20	106	60	48	19	M14	UC307D1	33.5	19.1
40	UCP208	49.2	184	137	54	17	20	18	98	52	49.2	19	M14	UC208D1	29.1	17.8
	UCPX08	58.7	222	156	67	20	23	26	111	65	49.2	19	M16	UCX08D1	32.5	20.4
	UCP308	60	220	170	60	17	27	22	116	60	52	19	M14	UC308D1	40.5	24.0
45	UCP209	54	190	146	54	17	20	20	106	60	49.2	19	M14	UC209D1	32.5	20.4
	UCPX09	58.7	222	156	67	20	23	26	116	65	51.6	19	M16	UCX09D1	35.0	23.2
	UCP309	67	245	190	67	20	30	24	129	65	57	22	M16	UC309D1	53.0	32.0
50	UCP210	57.2	206	159	60	20	23	21	114	65	51.6	19	M16	UC210D1	35.0	23.2
	UCPX10	63.5	241	171	73	20	23	27	126	70	55.6	22.2	M16	UCX10D1	43.5	29.2
	UCP310	75	275	212	75	20	35	27	143	75	61	22	M16	UC310D1	62.0	38.5
55	UCP211	63.5	219	171	60	20	23	23	126	65	55.6	22.2	M16	UC211D1	43.5	29.2
	UCPX11	69.8	260	184	79	25	28	30	137	75	65.1	25.4	M20	UCX11D1	52.5	36.0
	UCP311	80	310	236	80	20	38	30	154	85	66	25	M16	UC311D1	71.5	45.0
60	UCP212	69.8	241	184	70	20	23	25	138	70	65.1	25.4	M16	UC212D1	52.5	36.0
	UCPX12	76.2	286	203	83	25	28	33	151	80	65.1	25.4	M20	UCX12D1	57.5	40.0
	UCP312	85	330	250	85	25	38	32	165	95	71	26	M20	UC312D1	82.0	52.0

① 御要求により球状黒鉛鋳鉄製の軸受箱も製作している。
この場合は呼び番号の後に記号 "N1" が付く。例 UCP320N1

ピロー形ユニット



鋼板製カバー付き



鋳鉄製カバー付き

標準 軸受箱の 呼び番号	鋼板製カバー付ユニットの呼び番号		鋳鉄製カバー付ユニットの呼び番号		寸法				ユニット質量 kg (参考)		
	両側ゴムシール付 カバー	片側閉じカバー	両側ゴムシール付 カバー	片側閉じカバー	t 最大	A4	H3	A5	標準	鋼板製 カバー付き	鋳鉄製 カバー付き
P203	S-UCP201	SM-UCP201	C-UCP201	CM-UCP201	2	51	67	62	0.7	0.7	1.0
P203	S-UCP202	SM-UCP202	C-UCP202	CM-UCP202	2	51	67	62	0.7	0.7	1.0
P203	S-UCP203	SM-UCP203	C-UCP203	CM-UCP203	2	51	67	62	0.7	0.7	1.0
P204	S-UCP204	SM-UCP204	C-UCP204	CM-UCP204	2	51	70	62	0.7	0.7	1.0
P205	S-UCP205	SM-UCP205	C-UCP205	CM-UCP205	2	57	76	70	0.8	0.9	1.2
PX05	-	-	-	-	-	-	-	-	1.5	-	-
P305	-	-	C-UCP305	CM-UCP305	2	-	91	80	1.4	-	2.2
P206	S-UCP206	SM-UCP206	C-UCP206	CM-UCP206	2	62	88	75	1.3	1.4	1.9
PX06	-	-	-	-	-	-	-	-	2.0	-	-
P306	-	-	C-UCP306	CM-UCP306	2	-	105	85	1.8	-	2.7
P207	S-UCP207	SM-UCP207	C-UCP207	CM-UCP207	3	72	99	80	1.6	1.7	2.3
PX07	-	-	-	-	-	-	-	-	2.6	-	-
P307	-	-	C-UCP307	CM-UCP307	3	-	115	95	2.8	-	3.5
P208	S-UCP208	SM-UCP208	C-UCP208	CM-UCP208	3	82	105	90	1.9	2.1	3.2
PX08	-	-	-	-	-	-	-	-	3.3	-	-
P308	-	-	C-UCP308	CM-UCP308	3	-	125	105	3.0	-	4.5
P209	S-UCP209	SM-UCP209	C-UCP209	CM-UCP209	3	82	113	95	2.2	2.4	3.5
PX09	-	-	-	-	-	-	-	-	3.3	-	-
P309	-	-	C-UCP309	CM-UCP309	3	-	140	110	4.1	-	6.1
P210	S-UCP210	SM-UCP210	C-UCP210	CM-UCP210	3	87	119	100	2.6	2.8	4.3
PX10	-	-	-	-	-	-	-	-	4.3	-	-
P310	-	-	C-UCP310	CM-UCP310	3	-	156	120	5.8	-	8.4
P211	S-UCP211	SM-UCP211	C-UCP211	CM-UCP211	4	92	130	100	3.3	3.6	5.2
PX11	-	-	-	-	-	-	-	-	5.7	-	-
P311	-	-	C-UCP311	CM-UCP311	4	-	166	125	7.4	-	9.7
P212	S-UCP212	SM-UCP212	C-UCP212	CM-UCP212	4	102	143	115	4.6	5.0	6.7
PX12	-	-	-	-	-	-	-	-	7.3	-	-
P312	-	-	C-UCP312	CM-UCP312	4	-	179	135	9.4	-	12

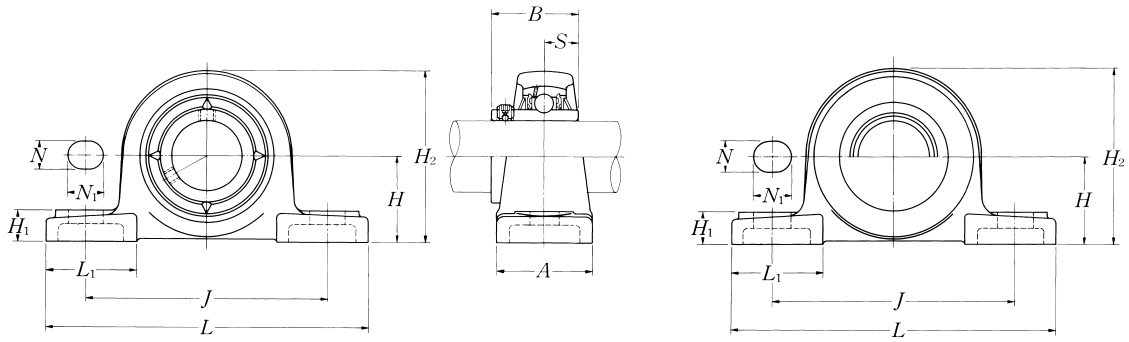
備考1. ユニットの呼び番号は無給油式を示し、給油式の場合には呼び番号の後に記号 "D1" が付く。

2. 1kN = 102kgf

ピロー形ユニット

UCP形

円筒穴形，止ねじ式

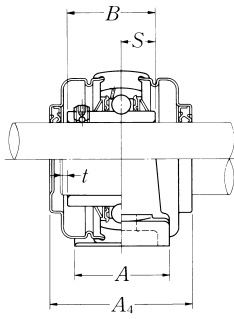


軸径 65 ~ 140mm

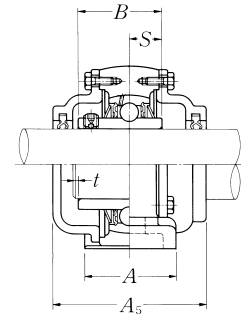
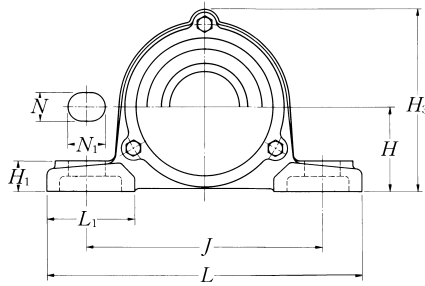
軸径 mm	ユニット ^① の呼び番号	寸法											取付け ボルト の呼び	軸 呼び番号	受	
		H	L	J	A	N	Ni	H1	H2	L1	B	S			基本動 定格荷重 kN C _r	基本静 定格荷重 kN C _{0r}
65	UCP213	76.2	265	203	70	25	28	27	151	77	65.1	25.4	M20	UC213D1	57.5	40.0
	UCPX13	76.2	286	203	83	25	28	33	154	80	74.6	30.2	M20	UCX13D1	62.0	44.0
	UCP313	90	340	260	90	25	38	33	176	105	75	30	M20	UC313D1	92.5	60.0
70	UCP214	79.4	266	210	72	25	28	27	157	77	74.6	30.2	M20	UC214D1	62.0	44.0
	UCPX14	88.9	330	229	89	27	30	35	170	95	77.8	33.3	M22	UCX14D1	66.0	49.5
	UCP314	95	360	280	90	27	40	35	187	105	78	33	M22	UC314D1	104	68.0
75	UCP215	82.6	275	217	74	25	28	28	163	80	77.8	33.3	M20	UC215D1	66.0	49.5
	UCPX15	88.9	330	229	89	27	30	35	175	95	82.6	33.3	M22	UDX15D1	72.5	53.0
	UCP315	100	380	290	100	27	40	35	198	110	82	32	M22	UC315D1	113	77.0
80	UCP216	88.9	292	232	78	25	28	30	175	85	82.6	33.3	M20	UC216D1	72.5	53.0
	UCPX16	101.6	381	283	102	27	30	40	194	110	85.7	34.1	M22	UCX16D1	83.5	64.0
	UCP316	106	400	300	110	27	40	40	210	110	86	34	M22	UC316D1	123	86.5
85	UCP217	95.2	310	247	83	25	28	32	187	85	85.7	34.1	M20	UC217D1	83.5	64.0
	UCPX17	101.6	381	283	102	27	30	40	200	110	96	39.7	M22	UCX17D1	96.0	71.5
	UCP317	112	420	320	110	33	45	40	220	120	96	40	M27	UC317D1	133	97.0
90	UCP218	101.6	327	262	88	27	30	33	200	90	96	39.7	M22	UC218D1	96.0	71.5
	UCPX18	101.6	381	283	111	27	30	40	206	110	104	42.9	M22	UCX18D1	109	82.0
	UCP318	118	430	330	110	33	45	45	235	120	96	40	M27	UC318D1	143	107
95	UCP319	125	470	360	120	36	50	45	250	125	103	41	M30	UC319D1	153	119
100	UCP320	140	490	380	120	36	50	50	275	130	108	42	M30	UC320D1	173	141
	UCPX20	127	432	337	121	33	36	45	244	125	117.5	49.2	M27	UCX20D1	133	105
105	UCP321	140	490	380	120	36	50	50	280	130	112	44	M30	UC321D1	184	153
110	UCP322	150	520	400	140	40	55	55	300	135	117	46	M33	UC322D1	205	179
120	UCP324	160	570	450	140	40	55	65	320	140	126	51	M33	UC324D1	207	185
130	UCP326	180	600	480	140	40	55	75	355	140	135	54	M33	UC326D1	229	214
140	UCP328	200	620	500	140	40	55	75	390	140	145	59	M33	UC328D1	253	246

① 御要求により球状黒鉛鋳鉄製の軸受箱も製作している。
この場合は呼び番号の後に記号 "N1" が付く。例 UCP320N1

ピロー形ユニット



鋼板製カバー付き



鋳鉄製カバー付き

標準 軸受箱の 呼び番号	鋼板製カバー付ユニットの呼び番号		鋳鉄製カバー付ユニットの呼び番号		寸 法				ユニット質量 kg (参考)		
	両側ゴムシール付 カバー	片側閉じカバー	両側ゴムシール付 カバー	片側閉じカバー	t 最大	A4	H3	A5	標準	鋼板製 カバー付き	鋳鉄製 カバー付き
P213 PX13 P313	S-UCP213	SM-UCP213	C-UCP213	CM-UCP213	4	107	155	120	5.9	6.3	7.8
	-	-	-	-	-	-	-	-	7.6	-	-
	-	-	C-UCP313	CM-UCP313	4	-	190	140	10	-	15
P214 PX14 P314	-	-	C-UCP214	CM-UCP214	4	-	162	135	6.6	-	9.3
	-	-	-	-	-	-	-	-	9.9	-	-
	-	-	C-UCP314	CM-UCP314	4	-	200	140	12	-	16
P215 PX15 P315	-	-	C-UCP215	CM-UCP215	4	-	168	135	7.4	-	11
	-	-	-	-	-	-	-	-	11	-	-
	-	-	C-UCP315	CM-UCP315	4	-	210	150	14	-	20
P216 PX16 P316	-	-	C-UCP216	CM-UCP216	4	-	181	145	9.0	-	13
	-	-	-	-	-	-	-	-	15	-	-
	-	-	C-UCP316	CM-UCP316	4	-	221	155	18	-	23
P217 PX17 P317	-	-	C-UCP217	CM-UCP217	5	-	191	155	11	-	15
	-	-	-	-	-	-	-	-	16	-	-
	-	-	C-UCP317	CM-UCP317	5	-	235	170	20	-	27
P218 PX18 P318	-	-	C-UCP218	CM-UCP218	5	-	204	165	13	-	18
	-	-	-	-	-	-	-	-	17	-	-
	-	-	C-UCP318	CM-UCP318	5	-	246	170	24	-	30
P319	-	-	C-UCP319	CM-UCP319	5	-	258	180	29	-	38
P320 PX20	-	-	C-UCP320	CM-UCP320	5	-	283	190	35	-	46
	-	-	-	-	-	-	-	-	30	-	-
P321	-	-	C-UCP321	CM-UCP321	5	-	290	195	35	-	51
P322	-	-	C-UCP322	CM-UCP322	5	-	313	200	45	-	59
P324	-	-	C-UCP324	CM-UCP324	5	-	335	215	55	-	69
P326	-	-	C-UCP326	CM-UCP326	6	-	375	225	72	-	92
P328	-	-	C-UCP328	CM-UCP328	6	-	407	235	89	-	112

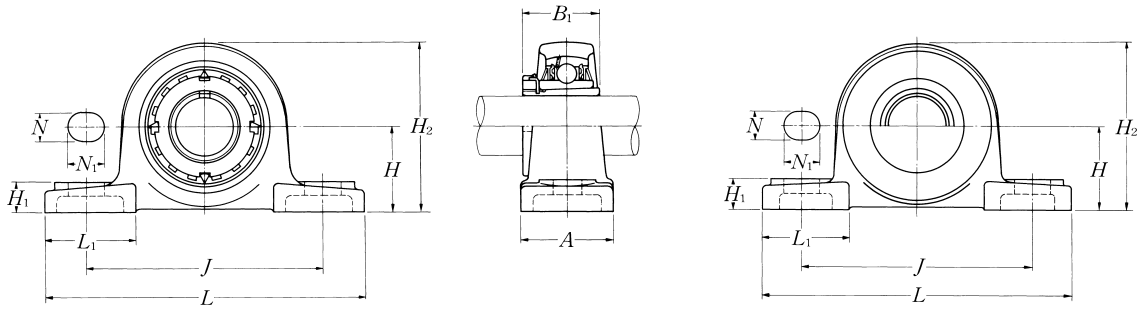
備考1. ユニットの呼び番号は無給油式を示し、給油式の場合には呼び番号の後に記号 "D1" が付く。

2. 1kN = 102kgf

ピロー形ユニット

UKP形

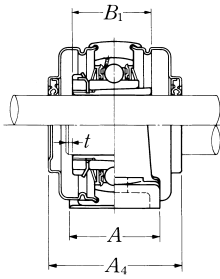
テーパ穴形，アダプタ式



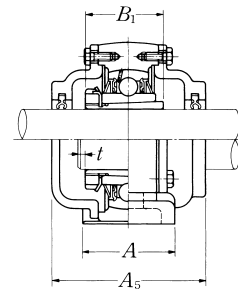
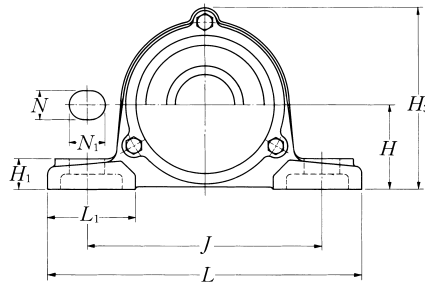
軸径 20～65mm

軸径 mm	ユニット●● の呼び番号	寸法 mm										取付け ボルト の呼び	軸 呼び番号	受 基本動 基本静 定格荷重 定格荷重 kN	
		H	L	J	A	N	N ₁	H ₁	H ₂	B ₁	L ₁			C _t	C _{or}
20	UKP205;H2305X	36.5	140	105	38	13	16	15	71	35	42	M10	UK205D1;H2305X	14.0	7.85
	UKPX05;H2305X	44.4	159	119	51	17	20	18	85	35	50	M14	UKX05D1;H2305X	19.5	11.3
	UKP305;H2305X	45	175	132	45	17	20	15	85	35	54	M14	UK305D1;H2305X	21.2	10.9
25	UKP206;H2306X	42.9	165	121	48	17	20	17	83	38	54	M14	UK206D1;H2306X	19.5	11.3
	UKPX06;H2306X	47.6	175	127	57	17	20	20	93	38	54	M14	UKX06D1;H2306X	25.7	15.3
	UKP306;H2306X	50	180	140	50	17	20	18	95	38	54	M14	UK306D1;H2306X	26.7	15.0
30	UKP207;H2307X	47.6	167	127	48	17	20	18	93	43	54	M14	UK207D1;H2307X	25.7	15.3
	UKPX07;H2307X	54	203	144	57	17	20	21	105	43	60	M14	UKX07D1;H2307X	29.1	17.8
	UKP307;H2307X	56	210	160	56	17	25	20	106	43	60	M14	UK307D1;H2307X	33.5	19.1
35	UKP208;H2308X	49.2	184	137	54	17	20	18	98	46	52	M14	UK208D1;H2308X	29.1	17.8
	UKPX08;H2308X	58.7	222	156	67	20	23	26	111	46	65	M16	UKX08D1;H2308X	32.5	20.4
	UKP308;H2308X	60	220	170	60	17	27	22	116	46	60	M14	UK308D1;H2308X	40.5	24.0
40	UKP209;H2309X	54	190	146	54	17	20	20	106	50	60	M14	UK209D1;H2309X	32.5	20.4
	UKPX09;H2309X	58.7	222	156	67	20	23	26	116	50	65	M16	UKX09D1;H2309X	35.0	23.2
	UKP309;H2309X	67	245	190	67	20	30	24	129	50	65	M16	UK309D1;H2309X	53.0	32.0
45	UKP210;H2310X	57.2	206	159	60	20	23	21	114	55	65	M16	UK210D1;H2310X	35.0	23.2
	UKPX10;H2310X	63.5	241	171	73	20	23	27	126	55	70	M16	UKX10D1;H2310X	43.5	29.2
	UKP310;H2310X	75	275	212	75	20	35	27	143	55	75	M16	UK310D1;H2310X	62.0	38.5
50	UKP211;H2311X	63.5	219	171	60	20	23	23	126	59	65	M16	UK211D1;H2311X	43.5	29.2
	UKPX11;H2311X	69.8	260	184	79	25	28	30	137	59	75	M20	UKX11D1;H2311X	52.5	36.0
	UKP311;H2311X	80	310	236	80	20	38	30	154	59	85	M16	UK311D1;H2311X	71.5	45.0
55	UKP212;H2312X	69.8	241	184	70	20	23	25	138	62	70	M16	UK212D1;H2312X	52.5	36.0
	UKPX12;H2312X	76.2	286	203	83	25	28	33	151	62	80	M20	UKX12D1;H2312X	57.5	40.0
	UKP312;H2312X	85	330	250	85	25	38	32	165	62	95	M20	UK312D1;H2312X	82.0	52.0
60	UKP213;H2313X	76.2	265	203	70	25	28	27	151	65	77	M20	UK213D1;H2313X	57.5	40.0
	UKPX13;H2313X	76.2	286	203	83	25	28	33	154	65	80	M20	UKX13D1;H2313X	62.0	44.0
	UKP313;H2313X	90	340	260	90	25	38	33	176	65	105	M20	UK313D1;H2313X	92.5	60.0
65	UKP215;H2315X	82.6	275	217	74	25	28	28	163	73	80	M20	UK215D1;H2315X	66.0	49.5
	UKPX15;H2315X	88.9	330	229	89	27	30	35	175	73	95	M22	UKX15D1;H2315X	72.5	53.0
	UKP315;H2315X	100	380	290	100	27	40	35	198	73	110	M22	UK315D1;H2315X	113	77.0

① 御要求により球状黒鉛鋳鉄製の軸受箱も製作している。
この場合は呼び番号の後に記号 "N1" が付く。例 UKP310N1;H2310X



鋼板製カバー付き



鋳鉄製カバー付き

標準 軸受箱の 呼び番号	鋼板製カバー付ユニットの呼び番号		鋳鉄製カバー付ユニットの呼び番号		寸法				ユニット質量 kg (参考)		
	両側ゴムシール付 カバー	片側閉じカバー	両側ゴムシール付 カバー	片側閉じカバー	mm				標準	鋼板製 カバー付き	鋳鉄製 カバー付き
					t 最大	A4	H3	A5			
P205	S-UKP205;H2305X	SM-UKP205;H2305X	C-UKP205;H2305X	CM-UKP205;H2305X	2	57	76	70	0.9	0.9	1.3
PX05	-	-	-	-	-	-	-	-	1.5	-	-
P305	-	-	C-UKP305;H2305X	CM-UKP305;H2305X	2	-	91	80	1.4	-	2.2
P206	S-UKP206;H2306X	SM-UKP206;H2306X	C-UKP206;H2306X	CM-UKP206;H2306X	2	62	88	75	1.3	1.4	1.9
PX06	-	-	-	-	-	-	-	-	1.8	-	-
P306	-	-	C-UKP306;H2306X	CM-UKP306;H2306X	2	-	105	85	1.8	-	2.8
P207	S-UKP207;H2307X	SM-UKP207;H2307X	C-UKP207;H2307X	CM-UKP207;H2307X	3	72	99	80	1.7	1.8	2.4
PX07	-	-	-	-	-	-	-	-	2.5	-	-
P307	-	-	C-UKP307;H2307X	CM-UKP307;H2307X	3	-	115	95	2.9	-	3.6
P208	S-UKP208;H2308X	SM-UKP208;H2308X	C-UKP208;H2308X	CM-UKP208;H2308X	3	82	105	90	2.0	2.1	3.4
PX08	-	-	-	-	-	-	-	-	3.2	-	-
P308	-	-	C-UKP308;H2308X	CM-UKP308;H2308X	3	-	125	105	3.1	-	4.6
P209	S-UKP209;H2309X	SM-UKP209;H2309X	C-UKP209;H2309X	CM-UKP209;H2309X	3	82	113	95	2.3	2.5	3.7
PX09	-	-	-	-	-	-	-	-	3.3	-	-
P309	-	-	C-UKP309;H2309X	CM-UKP309;H2309X	3	-	140	110	4.2	-	6.3
P210	S-UKP210;H2310X	SM-UKP210;H2310X	C-UKP210;H2310X	CM-UKP210;H2310X	3	87	119	100	2.8	3.0	4.5
PX10	-	-	-	-	-	-	-	-	4.2	-	-
P310	-	-	C-UKP310;H2310X	CM-UKP310;H2310X	3	-	156	120	5.8	-	8.5
P211	S-UKP211;H2311X	SM-UKP211;H2311X	C-UKP211;H2311X	CM-UKP211;H2311X	4	92	130	100	3.5	3.8	5.6
PX11	-	-	-	-	-	-	-	-	5.4	-	-
P311	-	-	C-UKP311;H2311X	CM-UKP311;H2311X	4	-	166	125	7.4	-	9.8
P212	S-UKP212;H2312X	SM-UKP212;H2312X	C-UKP212;H2312X	CM-UKP212;H2312X	4	102	143	115	4.7	5.0	6.9
PX12	-	-	-	-	-	-	-	-	7.1	-	-
P312	-	-	C-UKP312;H2312X	CM-UKP312;H2312X	4	-	179	135	9.3	-	12
P213	S-UKP213;H2313X	SM-UKP213;H2313X	C-UKP213;H2313X	CM-UKP213;H2313X	4	107	155	120	6.0	6.4	8.1
PX13	-	-	-	-	-	-	-	-	7.3	-	-
P313	-	-	C-UKP313;H2313X	CM-UKP313;H2313X	4	-	190	140	10	-	15
P215	-	-	C-UKP215;H2315X	CM-UKP215;H2315X	4	-	168	135	7.6	-	12
PX15	-	-	-	-	-	-	-	-	11	-	-
P315	-	-	C-UKP315;H2315X	CM-UKP315;H2315X	4	-	210	150	15	-	21

② 呼び番号の後に記号 "X" の付いたものは分割幅の狭い形式のアダプタスリーブを示し、舌を曲げない形式の座金を用いる。

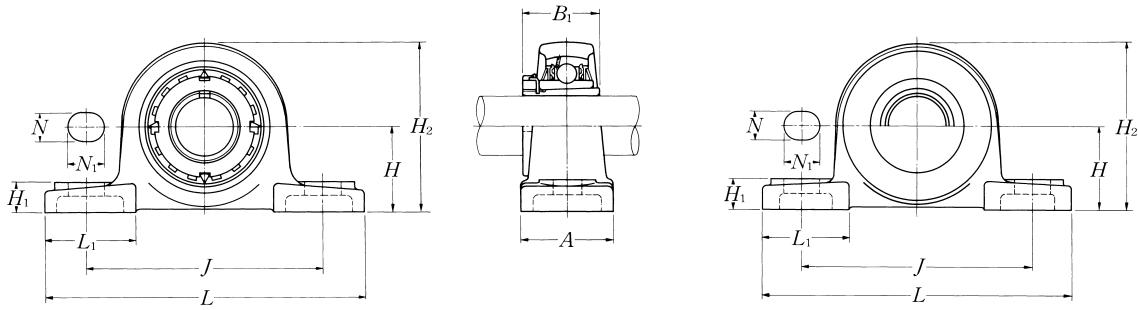
備考1. ユニットの呼び番号は無給油式を示し、給油式の場合には呼び番号の後に記号 "D1" が付く。

2. 1kN = 102kgf

ピロー形ユニット

UKP形

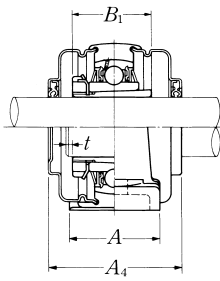
テーパ穴形，アダプタ式



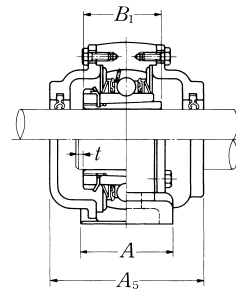
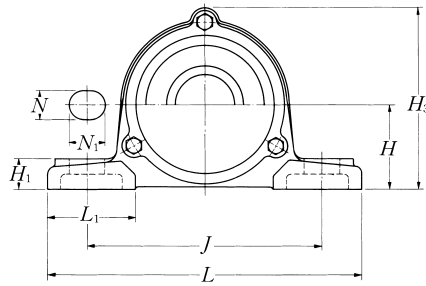
軸径 70～125mm

軸径 mm	ユニット●● の呼び番号	寸法 mm										取付け ボルト の呼び	軸 呼び番号	受 基本動 基本静 定格荷重 定格荷重 kN	
		H	L	J	A	N	N _i	H _i	H ₂	B ₁	L ₁			C _t	C _{or}
70	UKP216;H2316X	88.9	292	232	78	25	28	30	175	78	85	M20	UK216D1;H2316X	72.5	53.0
	UKPX16;H2316X	101.6	381	283	102	27	30	40	194	78	110	M22	UKX16D1;H2316X	83.5	64.0
	UKP316;H2316X	106	400	300	110	27	40	40	210	78	110	M22	UK316D1;H2316X	123	86.5
75	UKP217;H2317X	95.2	310	247	83	25	28	32	187	82	85	M20	UK217D1;H2317X	83.5	64.0
	UKPX17;H2317X	101.6	381	283	102	27	30	40	200	82	110	M22	UKX17D1;H2317X	96.0	71.5
	UKP317;H2317X	112	420	320	110	33	45	40	220	82	120	M27	UK317D1;H2317X	133	97.0
80	UKP218;H2318X	101.6	327	262	88	27	30	33	200	86	90	M22	UK218D1;H2318X	96.0	71.5
	UKPX18;H2318X	101.6	381	283	111	27	30	40	206	86	110	M22	UKX18D1;H2318X	109	82.0
	UKP318;H2318X	118	430	330	110	33	45	45	235	86	120	M27	UK318D1;H2318X	143	107
85	UKP319;H2319X	125	470	360	120	36	50	45	250	90	125	M30	UK319D1;H2319X	153	119
90	UKPX20;H2320X	127	432	337	121	33	36	45	244	97	125	M27	UKX20D1;H2320X	133	105
	UKP320;H2320X	140	490	380	120	36	50	50	275	97	130	M30	UK320D1;H2320X	173	141
100	UKP322;H2322X	150	520	400	140	40	55	55	300	105	135	M33	UK322D1;H2322X	205	179
110	UKP324;H2324X	160	570	450	140	40	55	65	320	112	140	M33	UK324D1;H2324X	207	185
115	UKP326;H2326	180	600	480	140	40	55	75	355	121	140	M33	UK326D1;H2326	229	214
125	UKP328;H2328	200	620	500	140	40	55	75	390	131	140	M33	UK328D1;H2328	253	246

① 御要求により球状黒鉛鋳鉄製の軸受箱も製作している。
この場合は呼び番号の後に記号 "N1" が付く。例 UKP320N1;H2320X



鋼板製カバー付き



鋳鉄製カバー付き

標準 軸受箱の 呼び番号	鋼板製カバー付ユニットの呼び番号		鋳鉄製カバー付ユニットの呼び番号		寸法				ユニット質量 kg (参考)		
	両側ゴムシール付 カバー	片側閉じカバー	両側ゴムシール付 カバー	片側閉じカバー	t 最大	A4	H3	A5	標準	鋼板製 カバー付き	鋳鉄製 カバー付き
P216	-	-	C-UKP216;H2316X	CM-UKP216;H2316X	4	-	181	145	9.4	-	13
PX16	-	-	-	-	-	-	-	-	16	-	-
P316	-	-	C-UKP316;H2316X	CM-UKP316;H2316X	4	-	221	155	18	-	24
P217	-	-	C-UKP217;H2317X	CM-UKP217;H2317X	5	-	191	155	12	-	16
PX17	-	-	-	-	-	-	-	-	16	-	-
P317	-	-	C-UKP317;H2317X	CM-UKP317;H2317X	5	-	235	170	20	-	27
P218	-	-	C-UKP218;H2318X	CM-UKP218;H2318X	5	-	204	165	14	-	19
PX18	-	-	-	-	-	-	-	-	17	-	-
P318	-	-	C-UKP318;H2318X	CM-UKP318;H2318X	5	-	246	170	24	-	31
P319	-	-	C-UKP319;H2319X	CM-UKP319;H2319X	5	-	258	180	29	-	38
PX20	-	-	-	-	-	-	-	-	29	-	-
P320	-	-	C-UKP320;H2320X	CM-UKP320;H2320X	5	-	283	190	35	-	47
P322	-	-	C-UKP322;H2322X	CM-UKP322;H2322X	5	-	313	200	46	-	60
P324	-	-	C-UKP324;H2324X	CM-UKP324;H2324X	5	-	335	215	55	-	69
P326	-	-	C-UKP326;H2326	CM-UKP326;H2326	6	-	375	225	73	-	94
P328	-	-	C-UKP328;H2328	CM-UKP328;H2328	6	-	407	235	89	-	114

② 呼び番号の後に記号 "X" の付いたものは切り幅の狭い形式のアダプタスリーブを示し、舌を曲げない形式の座金を用いる。

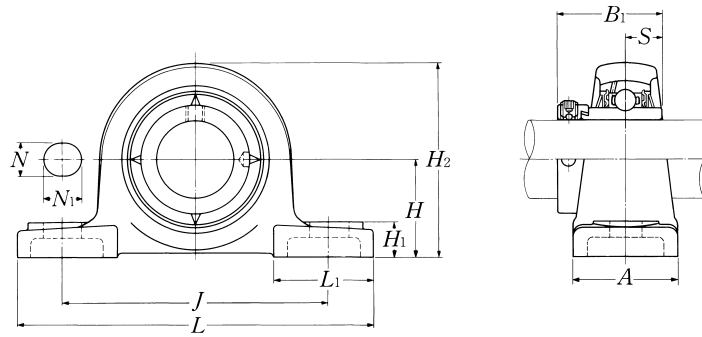
備考1. ユニットの呼び番号は無給油式を示し、給油式の場合には呼び番号の後に記号 "D1" が付く。

2. 1kN = 102kgf

ピロー形ユニット

UEL P形

円筒穴形，偏心カラー式



軸径 20～60mm

軸径 mm	ユニット ^① の呼び番号	寸 法 mm											取付け ボルト の呼び	軸 呼び番号	受		軸受箱の 呼び番号	ユニット 質 量 kg (参考)
		H	L	J	A	N	N _i	H ₁	H ₂	L ₁	B ₁	S			基本動 定格荷重 C _r	基本静 定格荷重 C _{0r}		
20	UEL P204	33.3	127	95	38	13	16	14	65	42	43.7	17.1	M10	UEL204D1	12.8	6.65	P204	0.7
25	UEL P205	36.5	140	105	38	13	16	15	71	42	44.4	17.5	M10	UEL205D1	14.0	7.85	P205	0.9
30	UEL P206	42.9	165	121	48	17	20	17	83	54	48.4	18.3	M14	UEL206D1	19.5	11.3	P206	1.4
35	UEL P207	47.6	167	127	48	17	20	18	93	54	51.1	18.8	M14	UEL207D1	25.7	15.3	P207	1.8
40	UEL P208	49.2	184	137	54	17	20	18	98	52	56.3	21.4	M14	UEL208D1	29.1	17.8	P208	2.0
45	UEL P209	54	190	146	54	17	20	20	106	60	56.3	21.4	M14	UEL209D1	32.5	20.4	P209	2.4
50	UEL P210	57.2	206	159	60	20	23	21	114	65	62.7	24.6	M16	UEL210D1	35.0	23.2	P210	2.8
55	UEL P211	63.5	219	171	60	20	23	23	126	65	71.4	27.8	M16	UEL211D1	43.5	29.2	P211	3.5
60	UEL P212	69.8	241	184	70	20	23	25	138	70	77.8	31	M16	UEL212D1	52.5	36.0	P212	5.0

① 御要求により球状黒鉛鉄製の軸受箱も製作している。

この場合は呼び番号の後に記号 "N1" が付く。例 UEL P210N1

備考 1. ユニットの呼び番号は無給油式を示し，給油式の場合には呼び番号の後に記号 "D1" が付く。

2. 1kN = 102kgf